

第2次調査

床(階段を含む)

⇒ p1-30 2-3 床(階段を含む)

●程度Ⅰ



2701

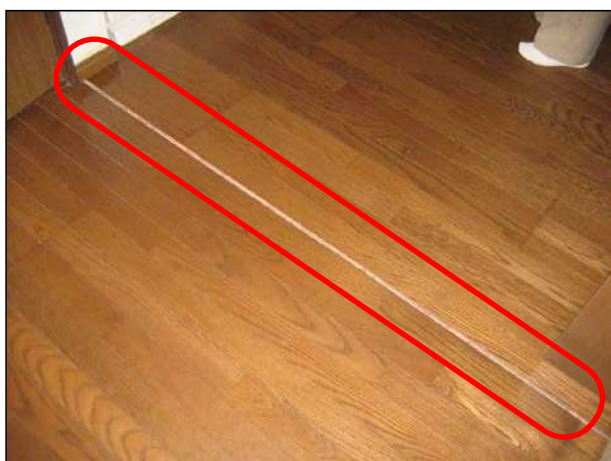
床と壁との間にわずかなずれが生じている。



2702

(床と敷居との間にわずかなずれが生じている。)

●程度Ⅱ



2703

床板の継目に隙間が生じている。



110013

束が束石よりわずかにずれている。

●程度Ⅲ



110014

床板にずれ、若干の不陸が見られる。



2706

土台が基礎からわずかにずれている。

●程度Ⅳ



2801

床板に著しい不陸、折損が見られる。



2802

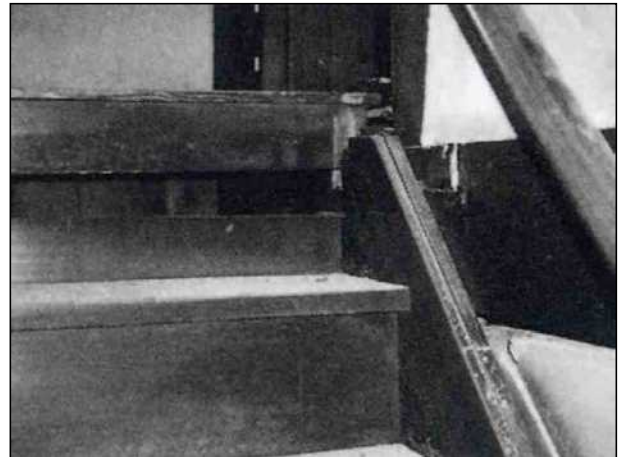
土台が基礎から著しくずれている。

●程度Ⅴ



2803

全ての床板に著しい不陸が見られる。



2804

階段がはずれている。

●損傷の判定 <表 床(階段を含む。)(構成比10%)>

程度	損傷の例示	損傷程度
I	・床と壁との間にわずかなずれが生じている。 ・床仕上・畳に損傷が見られる。	10%
II	・床板の継目に隙間が生じている。 ・束が束石よりわずかにずれている。 ・床仕上・畳に著しい損傷が見られる。	25%
III	・床板にずれ、若干の不陸が見られる。 ・束が束石から数cmずれている。 ・土台が柱からわずかにずれている。 ・土台が基礎からわずかにずれている。	50%
IV	・床板に著しい不陸、折損が見られる。 ・束が束石から脱落している。 ・土台が柱から著しくずれている。 ・土台が基礎から著しくずれている。 ・階段がずれている。	75%
V	・全ての床板に著しい不陸が見られる。 ・全ての土台、柱、束が基礎、束石等から脱落している。 ・大引、根太の大部分が落下している。 ・階段がはずれている。	100%